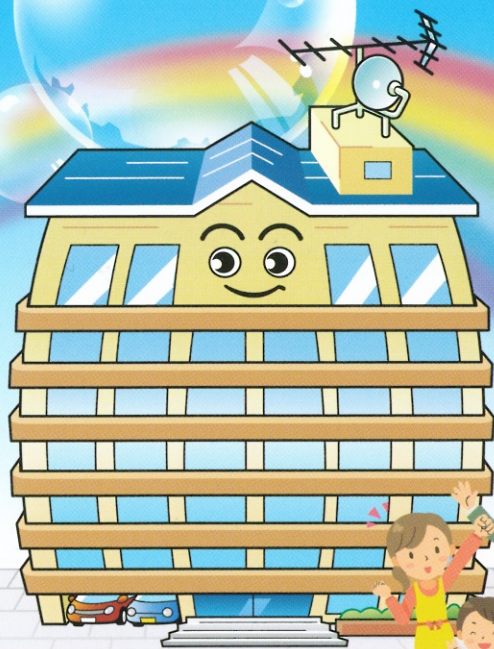


マンションNote

～適正なマンション管理のために～



NPO法人 東北マンション管理組合連合会

目次

マンション管理の基本

- | | |
|------------------------|---|
| 1. 管理組合 | 2 |
| マンションに管理組合が必要となる理由 | |
| 区分所有者の全員で構成される管理組合 | |
| 2. 管理組合の役割と業務 | 3 |
| 建物や設備に関する業務 | |
| 管理運営に関する業務 | |
| 金銭に関する（出納・会計）業務 | |
| 3. 区分所有者 | 4 |
| 4. 専有部分と共用部分 | 5 |
| 専有部分と共用部分との区分 | |
| 5. 管理組合の運営 | 6 |
| 管理会社依存体質からの脱却 | |
| 6. マンション生活でのルール「管理規約」 | 7 |
| 管理規約の内容をチェック | |
| 管理規約の効力が及ぶ範囲 | |
| 問題解決の基準となるのが管理規約と使用細則等 | |
| 7. 管理組合が総会を開催する理由 | 8 |
| 総会の開催 | |
| 総会開催の注意点 | |
| 総会資料の内容のチェック | |

8. 理事会	9
理事の役割・専門委員会の活用	
9. 個人情報保護と名簿作成	10
10. 役員の担い手不足	11
11. 外部専門家の活用	12

建物の維持管理

12. 日常点検と法定点検	14
13. 長期修繕計画と修繕積立金、計画修繕	15
14. 修繕積立金の額の見直し	16
15. 大規模修繕工事～進め方のポイント	17

マンションでの住まい方

16. マンション生活とトラブル	19
音・ゴミ出し・ペット飼育・違法駐車や駐輪場	
17. 防火・防災・防犯対策	20
18. 防災マニュアルと地域との絆	21
防災マニュアルを作成することによる気づき	
在宅避難の限界と地域との絆	
19. 自主防災組織の結成	22
日頃からの学習・啓発と意識の共有	
防災備品の備蓄	
災害要援護者の把握	

その他 大切なこと

20. マンション管理の自己評価のすすめ 24
21. 法令・基本方針 25
22. 宮城県マンション管理適正化推進計画 26
マンションの管理の適正化の推進に関する法律
マンション管理適正化推進計画制度
管理適正化のための指導・助言等
23. 管理計画認定制度と認定基準 27
管理計画認定制度
管理計画の認定基準
24. NPO法人 東北マンション管理組合連合会 28

